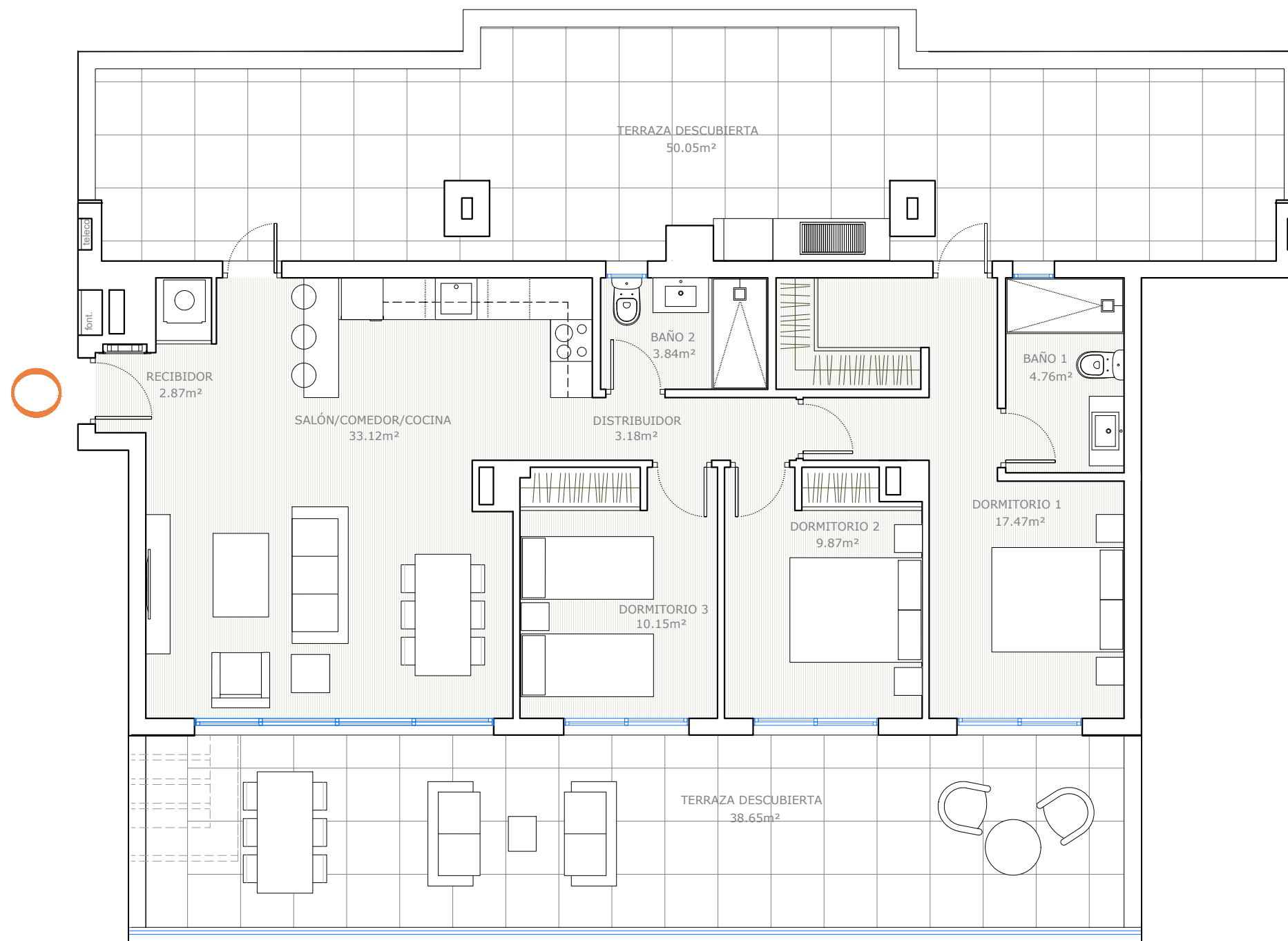


LIVING WELL

PORTAL 8 - Planta Ático  
3 Dormitorios, 2 Baños

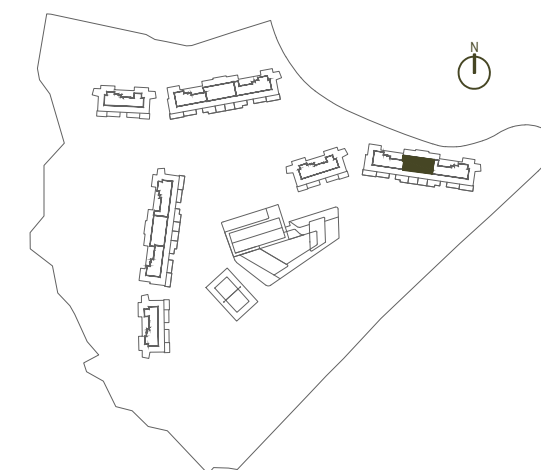


SUP. CONSTRUIDA INTERIOR	99,51 m <sup>2</sup>
SUP. CONSTRUIDA EXTERIOR	98,59 m <sup>2</sup>
TOTAL SUP. CONSTRUIDA	198,10 m <sup>2</sup>

SUPERFICIE ÚTIL VIVIENDA	85,19 m <sup>2</sup>
SUP. TERRAZA CUBIERTA	0,00 m <sup>2</sup>
SUP. TERRAZA DESCUBIERTA	88,70 m <sup>2</sup>
TOTAL SUP. ÚTILES	173,89 m <sup>2</sup>

SUP. ÚTIL VIVIENDA D 218/2005	93,71 m <sup>2</sup>
SUP. CONS VIV. + pp ZZCC D 218/2005	133,19 m <sup>2</sup>

Superficies calculadas conforme al Decreto 218/2005 de Andalucía



Superficies, medidas, configuración, lindes y demás, son previstos, sujetos a posibles modificaciones por exigencias técnicas, jurídicas o comerciales. El proyecto se encuentra en fase de desarrollo.

DESARROLLADO POR GESTIÓN Y DESARROLLOS CARPESOL S.L.  
AVDA. DE LOS BOLICHES, 40, FUENGIROLA - TFNO. 952 47 69 50

