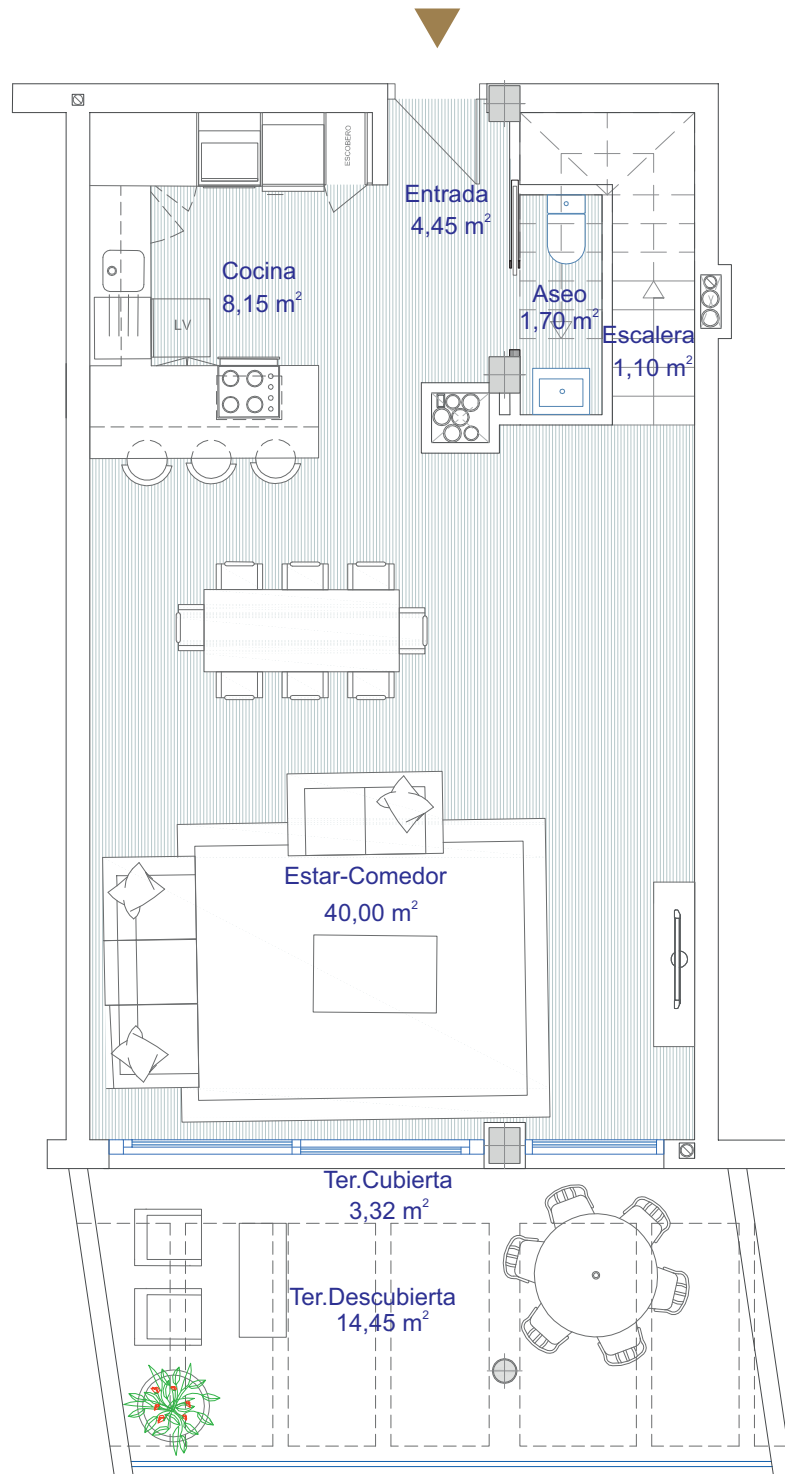
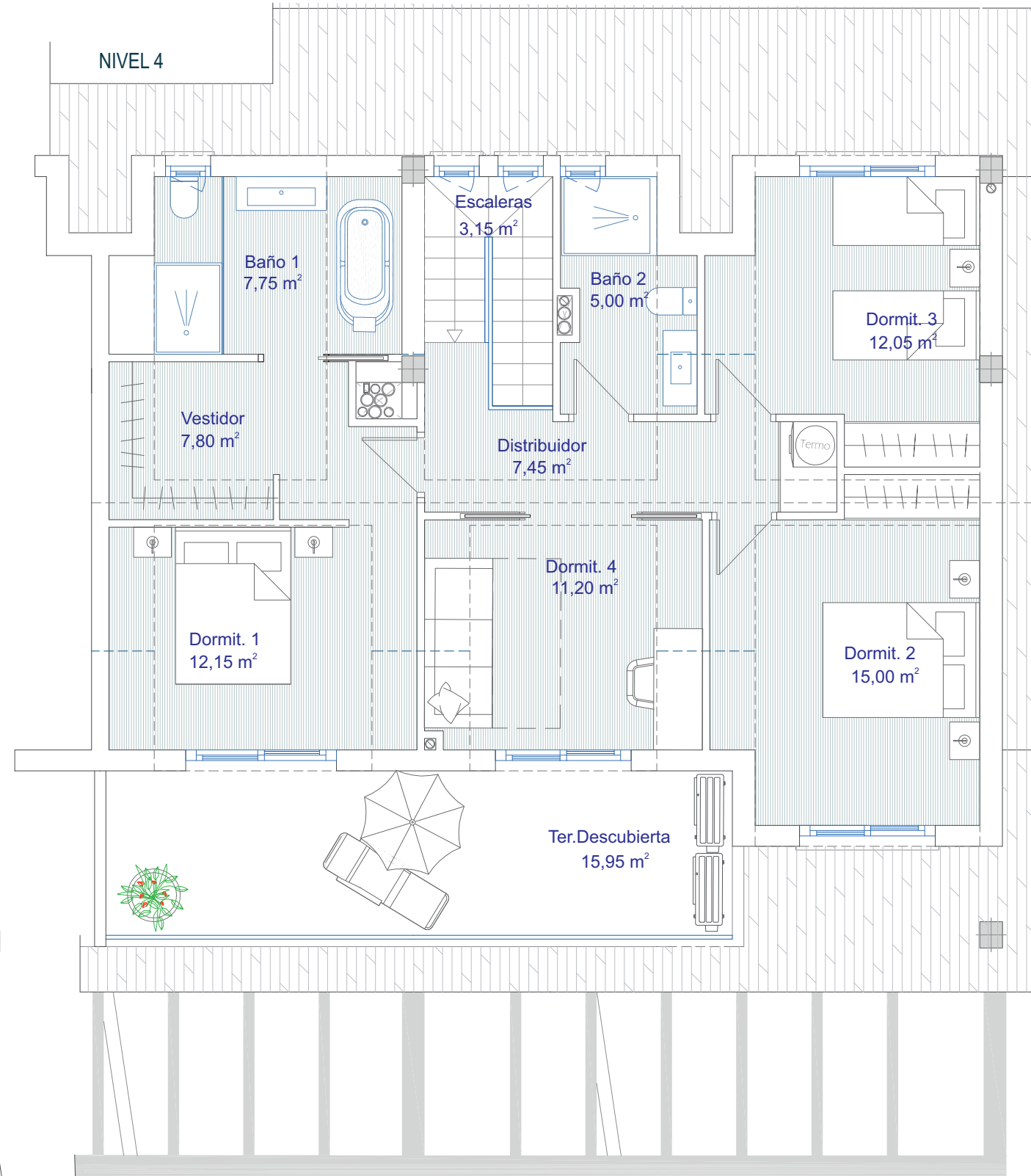


NIVEL 3



NIVEL 4



Nivel 3 y nivel 4

4 Dormitorios, 2 Baños, 1 Aseo

SUP. CONSTRUIDA INTERIOR	165,85m ²
SUP. CONSTRUIDA EXTERIOR	38,99m ²
TOTAL SUP. CONSTRUIDA	204,84m²

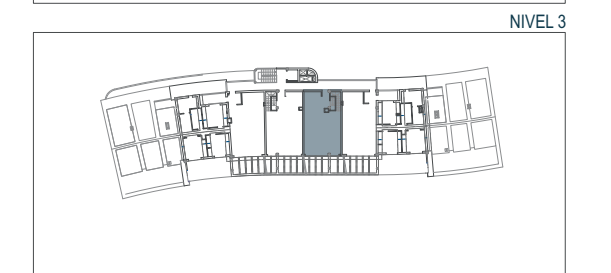
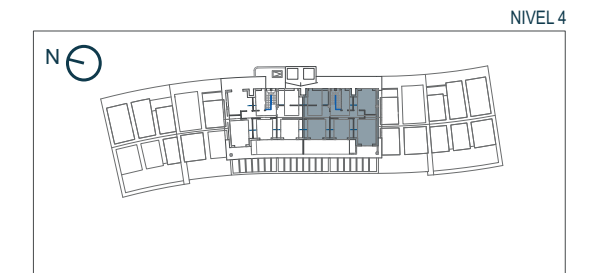
SUPERFICIES ÚTILES

Vivienda Nivel 3	55,40m ²
Vivienda Nivel 4	81,55m ²

SUP. ÚTIL VIVIENDA	136,95m²
---------------------------	----------------------------

Terraza Nivel 3	17,77m ²
Terraza Nivel 4	15,95m ²

SUP. ÚTIL TERRAZA	33,72m²
--------------------------	---------------------------



Superficies calculadas conforme al Decreto 218/2005 de Andalucía



SUPERFICIES, MEDIDAS, CONFIGURACIÓN, LINDES Y DEMÁS, SON PREVISTOS, SUJETOS POSIBLES MODIFICACIONES POR EXIGENCIAS TÉCNICAS, JURÍDICAS O COMERCIALES. EL PROYECTO SE ENCUENTRA EN FASE DE DESARROLLO