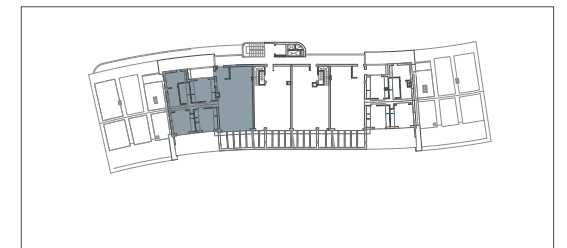


Nivel 3

3 Dormitorios, 2 Baños

SUP. CONSTRUIDA INTERIOR	136,28m ²
SUP. CONSTRUIDA EXTERIOR	44,21m ²
TOTAL SUP. CONSTRUIDA	180,49m²

SUP. ÚTIL VIVIENDA	117,99m ²
SUP. ÚTIL TERRAZA	43,28m ²
TOTAL SUPERFICIE ÚTIL	161,27m²



Superficies calculadas conforme al Decreto 218/2005 de Andalucía



SUPERFICIES, MEDIDAS, CONFIGURACIÓN, LINDES Y DEMÁS, SON PREVISTOS, SUJETOS POSIBLES MODIFICACIONES POR EXIGENCIAS TÉCNICAS, JURÍDICAS O COMERCIALES. EL PROYECTO SE ENCUENTRA EN FASE DE DESARROLLO